

Stadt Übach-Palenberg

Schulentwicklungsplanung

Präsentation der ersten Ergebnisse / Gutachtenentwurf

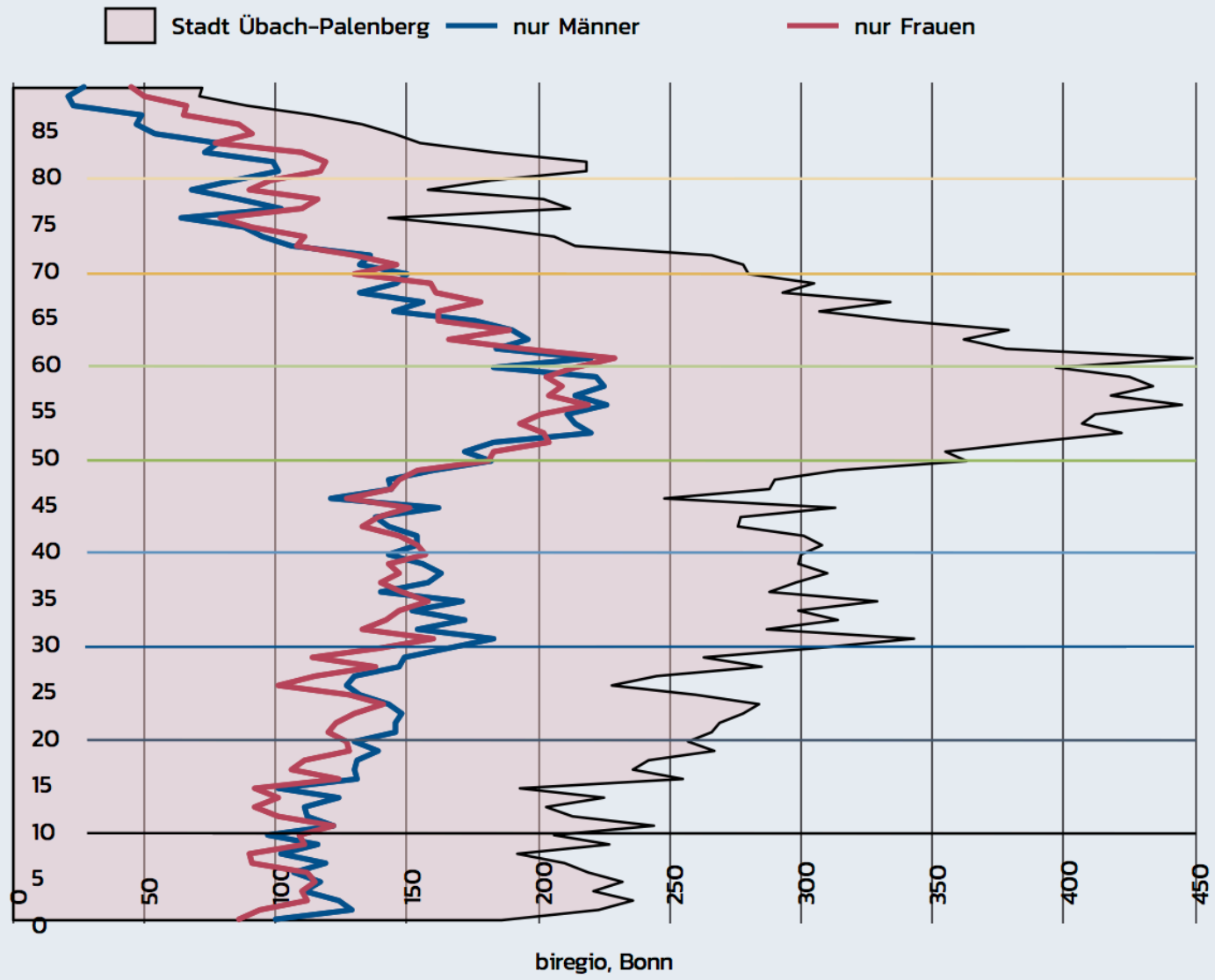
31.08.2021

Marvin Schlicht / Wolf Krämer-Mandau
biregio

Bevölkerungsentwicklung



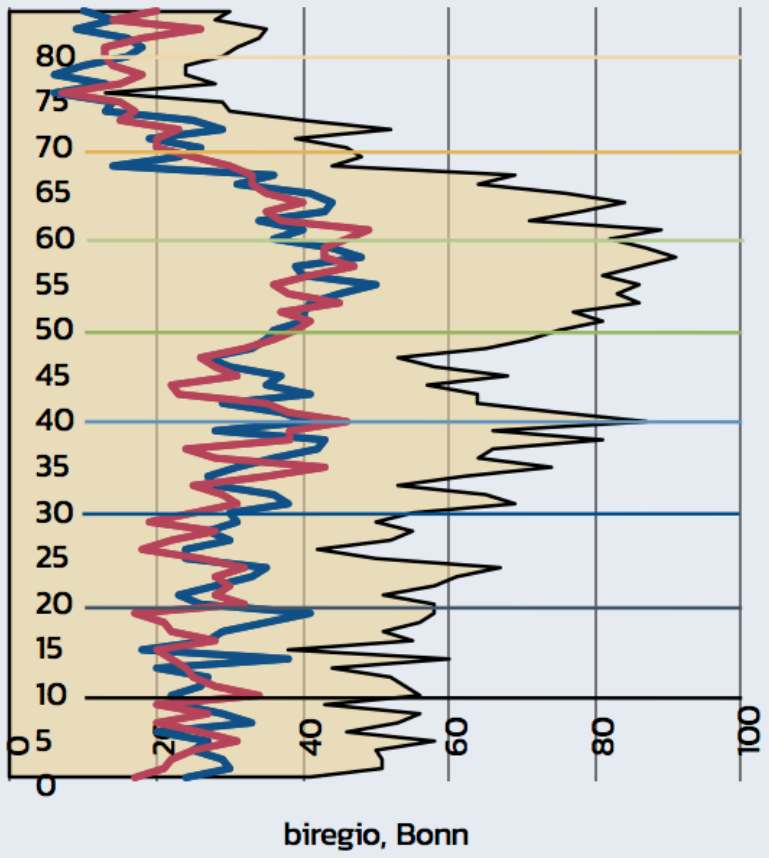
Bevölkerungszahl nach Lebensjahren, 2020 - Stadt Übach-Palenberg





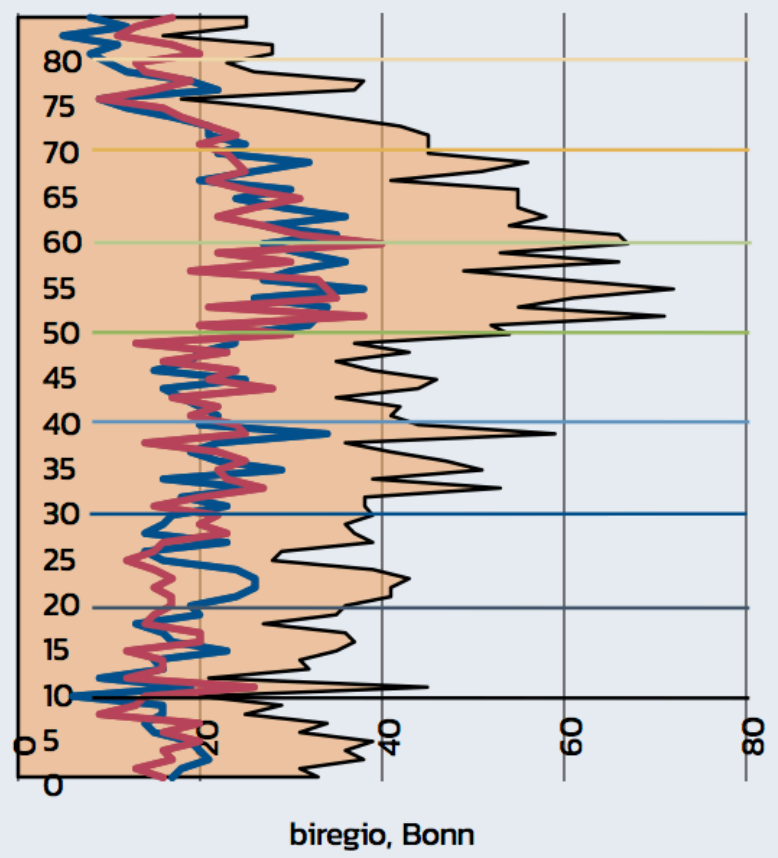
Bevölkerungszahl nach Lebensjahren, 2020 - GGrS Boscheln (inkl. Holthausen)

insg. Männer Frauen



Bevölkerungszahl nach Lebensjahren, 2020 - GGrS Frelenberg (inkl. Windhausen/Zweibrüggen)

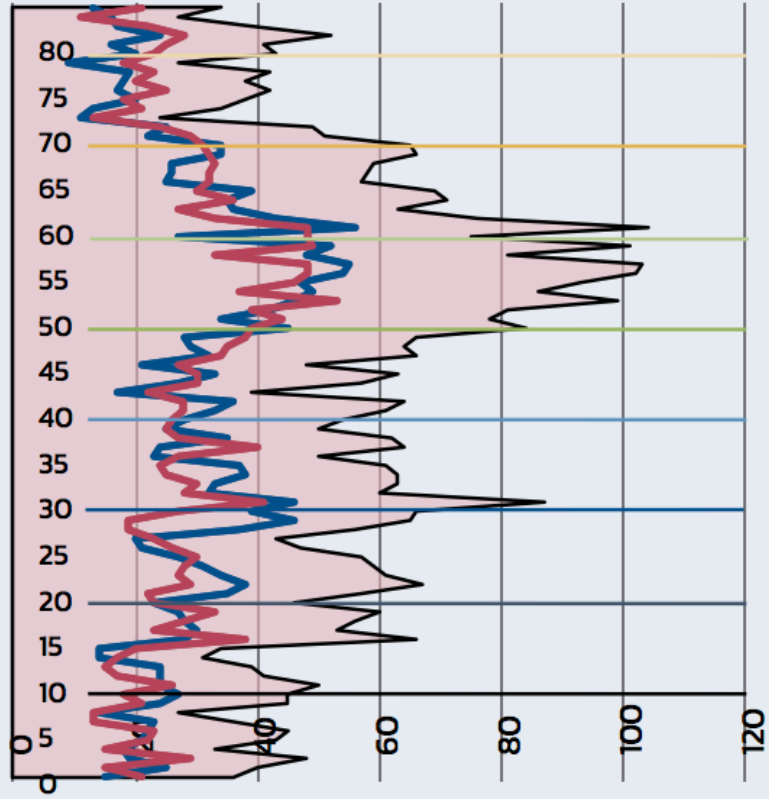
insg. Männer Frauen





Bevölkerungszahl nach Lebensjahren, 2020 - GGrS Palenberg (inkl. Rimbürg)

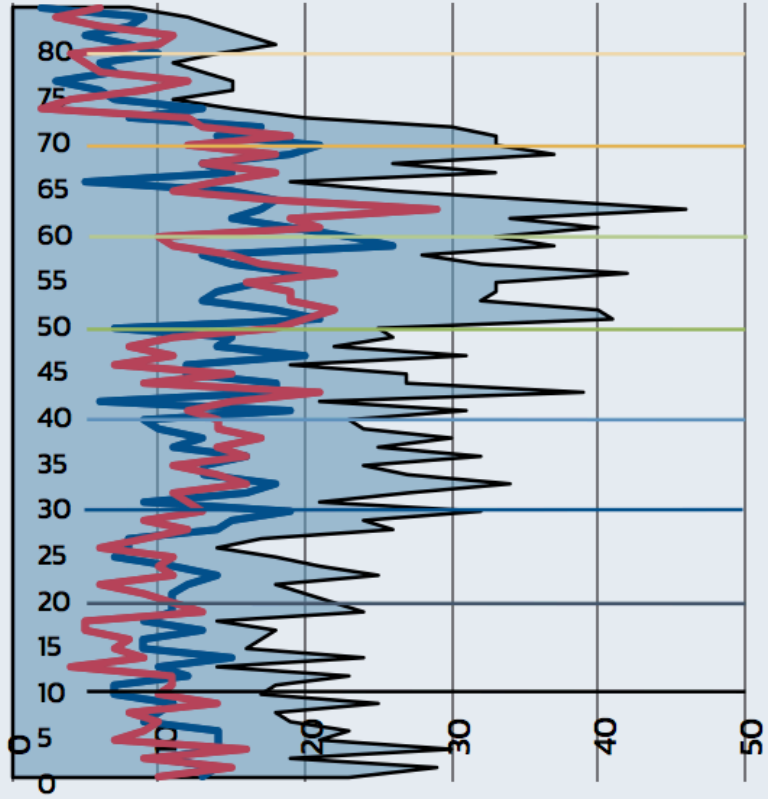
insg. Männer Frauen



biregio, Bonn

Bevölkerungszahl nach Lebensjahren, 2020 - KGrS Scherpenseel (inkl. Siepenbusch)

insg. Männer Frauen

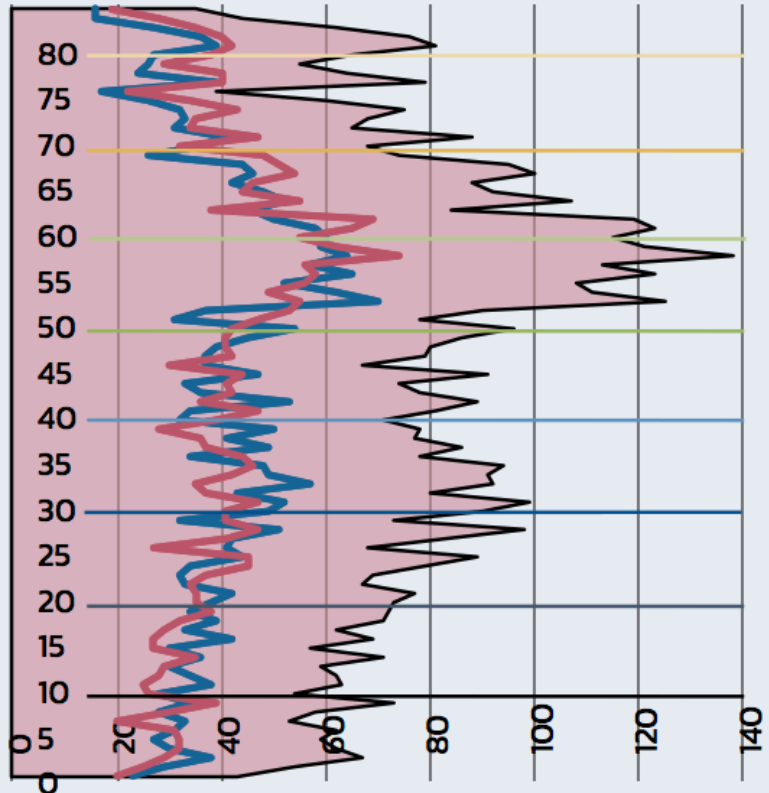


biregio, Bonn



Bevölkerungszahl nach Lebensjahren, 2020 - KGrS Übach

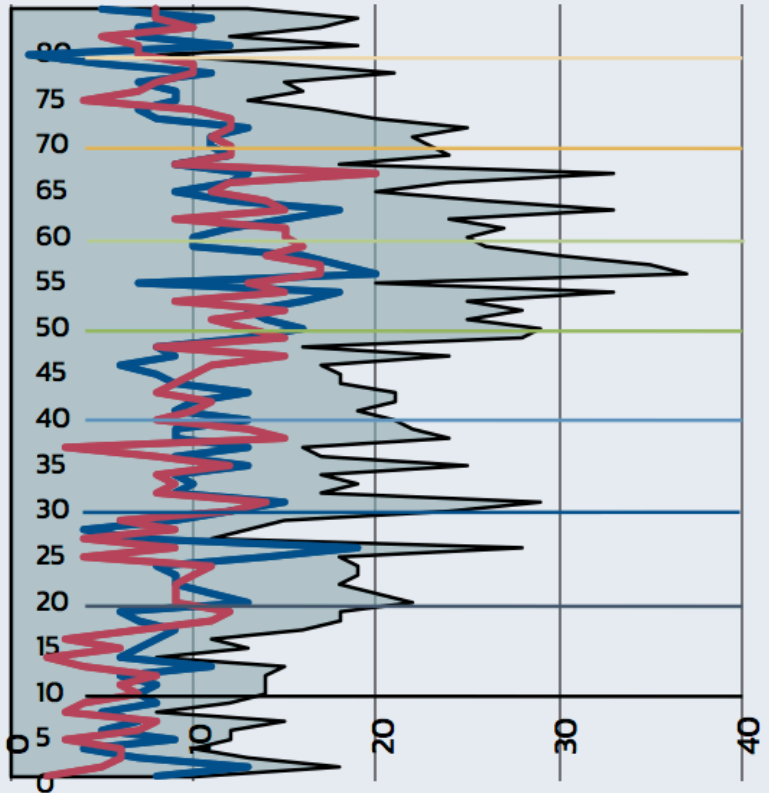
insg. Männer Frauen



biregio, Bonn

Bevölkerungszahl nach Lebensjahren, 2020 - Marienberg (GrS Palenberg/Scherpenseel)

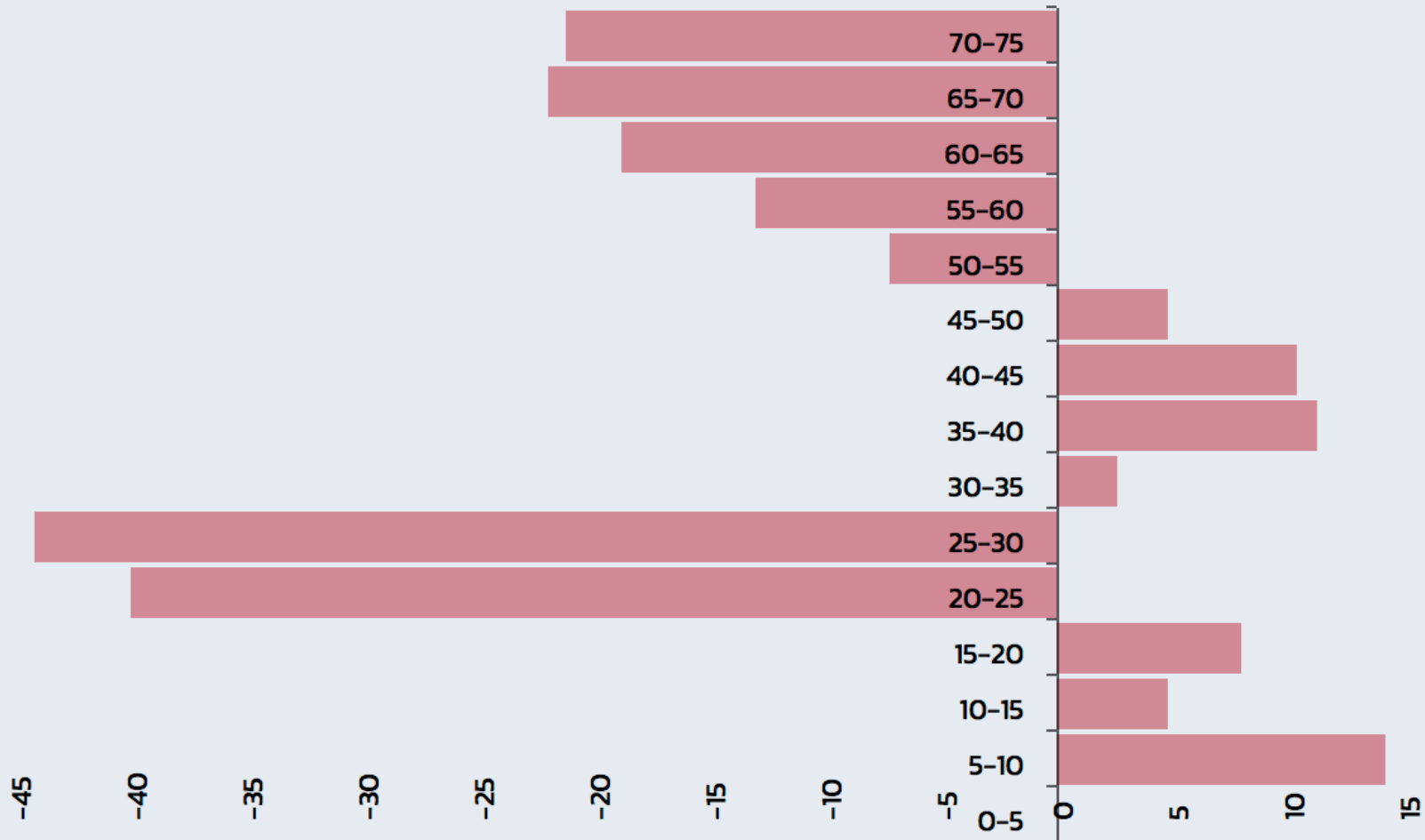
insg. Männer Frauen



biregio, Bonn

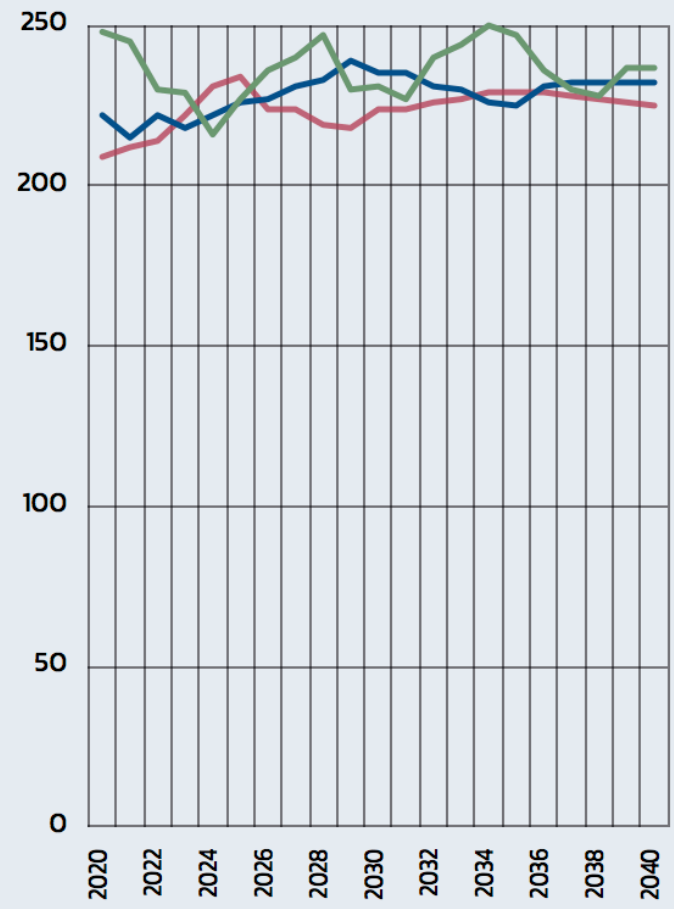
Die Bevölkerungszahl nach Lebensjahren: Veränderungen 2020 zu 2015 im Mittel von 5 Jahren Stadt Übach-Palenberg

(Lesebeispiel: 10 Zu- bzw. Wegzüge im Mittel in einem Jahrfünft entsprechen insgesamt 50 Zu- bzw. Wegzügen in den fünf zusammengefassten Jahrgängen)





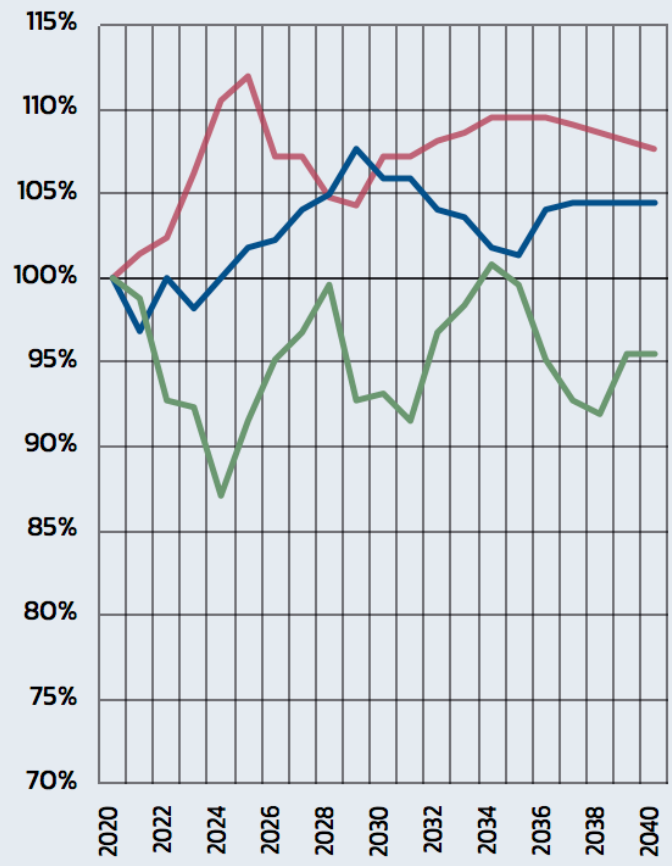
mittlere Jahrgangsbreiten -
Stadt Übach-Palenberg



biregio, Bonn

- 6-10-Jährige
- 10-16-Jährige
- 16-19-Jährige

mittlere Jahrgangsbreiten,
Veränderung in % -
Stadt Übach-Palenberg



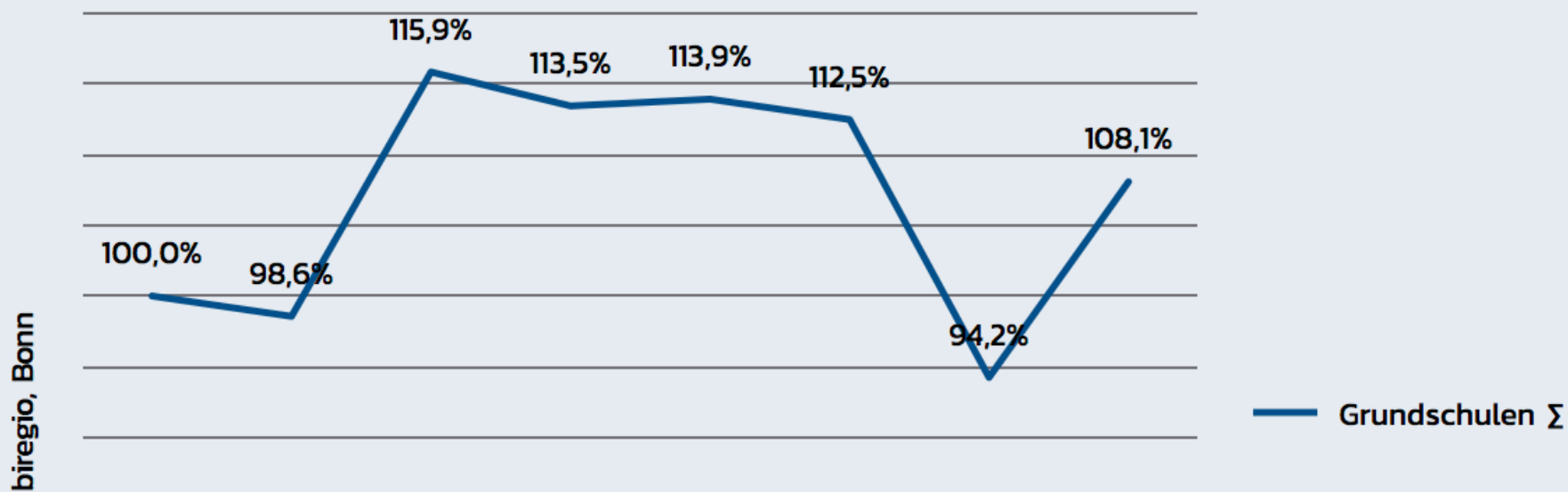
biregio, Bonn

- 6-10-Jährige
- 10-16-Jährige
- 16-19-Jährige

Vorläufige
Prognose!

Grundschulen

Geburten-/Einschulungsentwicklung (nur Melderegister) - Stadt Übach-Palenberg



Mittel							Mittel
letzte 6	2014~	2015~	2016~	2017~	2018~	2019~	künftige
Jahre	2021/22	2022/23	2023/24	2024/25	2025/26	2026/27	Jahre



Schülerinnen und Schüler und gebildete bzw. zu bildende Klassen, Schuljahr ...

	2015/16	2016/17	2017/18	2018/19	2019/20	2020/21	Mittel*	+/- %	2021/22	2022/23	2023/24	2024/25	2025/26	2026/27	Mittel*	Züge°
Grundschulen Σ															Vorläufige Prognose!	
	Stadt Übach-Palenberg															
SK^																
Gr.																
1	212	235	219	217	201	203	208		205	245	241	248	251	219	236	10,2
KL.	9	11	9	10	9	9	9		9,2	10,6	10,4	10,7	10,9	9,5	10	
2	222	218	228	227	239	224	229	8,4	217	222	266	261	270	272	266	11,5
KL.	10	9	10	9	10	10	10		9,4	9,6	11,5	11,3	11,7	11,8	12	
3	204	209	201	216	219	222	217	2,1	213	205	208	250	247	255	245	10,6
KL.	9	10	8	10	9	9	9		9,2	8,9	9,0	10,8	10,7	11,1	11	
4	173	196	211	197	208	213	207	-0,6	217	207	200	203	245	241	230	10,0
KL.	8	9	10	8	10	9	9		9,4	9,0	8,7	8,8	10,6	10,4	10	
1-4	811	858	859	857	867	862	861	3,3	852	879	915	962	1.013	987	977	10,6
KL.	36	39	37	37	38	37	37	0,0	37	38	40	42	44	43	43	
/Jhg.	203	215	215	214	217	216	215		213	220	229	241	253	247	244	
/KL.	22,5	22,0	23,2	23,2	22,8	23,3	23,1		22,9	23,1	23,1	23,1	23,1	23,1	23,1	
Z':	8,8	9,3	9,3	9,3	9,4	9,3	9,3		9,2	9,5	9,9	10,4	11,0	10,7	10,6	
															/Jahr	Σ
	Einschulungen laut Einwohnerstatistik:								205	241	236	237	234	196	225	1.349
	angestrebte neue Wohneinheiten:								27	36	41	107	118	140	78	469
	Veränderungen der Schülerzahl (2020/21 = 100%)															
	94%	100%	100%	99%	101%	100%			99%	102%	106%	112%	118%	115%		

^ die Rubrik SK ist für Sonderklassen bzw. besondere Förderoptionen vorbehalten

+/- % = Besetzung der Jahrgangsstufen gegenüber den Einschulungen * trendgewichtetes Mittel

' Züge 12,0 Freq. SKG 23,1 °gesetzt: mittlere Klassenfrequenzen biregio, Bonn



Grundschulentwicklung - Stadt Übach-Palenberg



GL max.
25 SuS

- Schülerzahl im Mittel der Bereiche
- GGRS Lindenschule Boscheln
- GGRS Frelenberg
- GGRS Palenberg
- KGRS Scherpenseel
- KGRS Übach

Erste Prognose!

2,5 – oder 3 Züge?

Starke 2 Züge

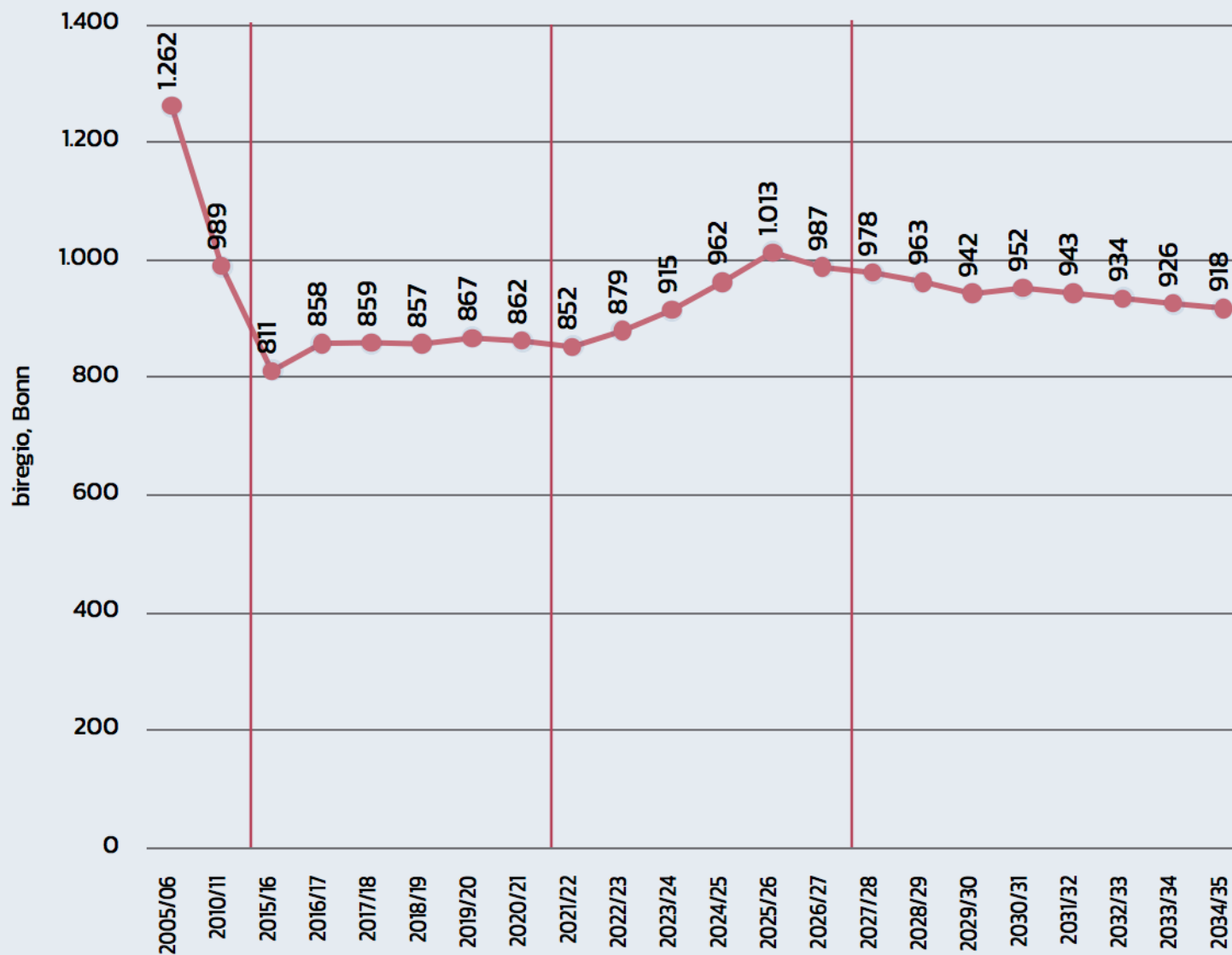
Starke 2 Züge

Zunächst
2 Züge

Tendenz zunächst
1,5 – bis 2 Züge?

Stadt Übach-Palenberg – langfristige Entwicklung der Grundschülerzahlen

Vorläufige
Prognose!

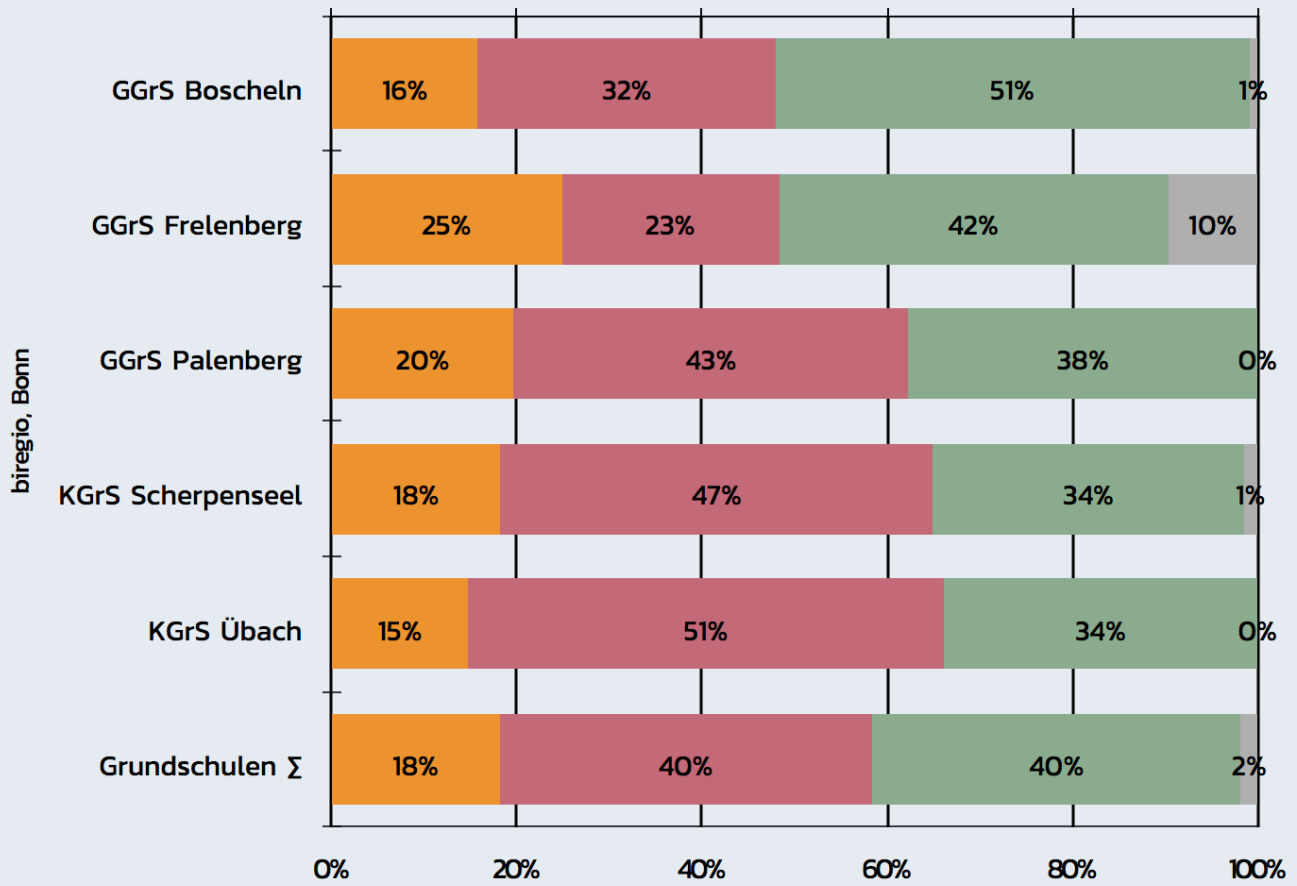


Übergänge aus den Grundschulen



Übergangsquoten aus den Grundschulen in die 5. Klassen in % im Mittel der Schuljahre 2017/18 bis 2021/22 – Stadt Übach-Palenberg

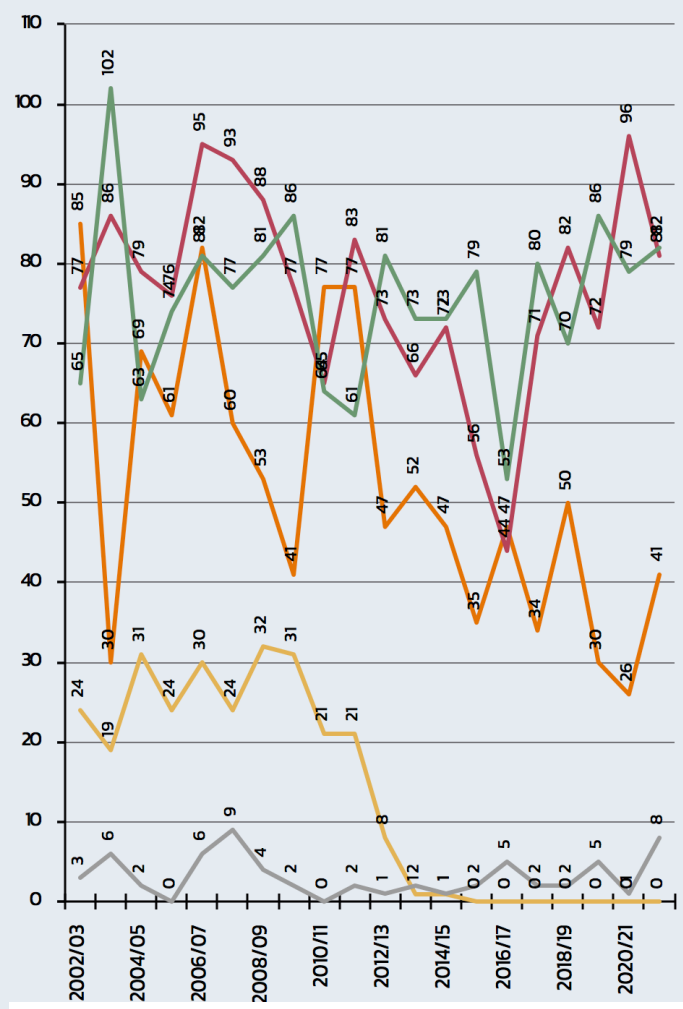
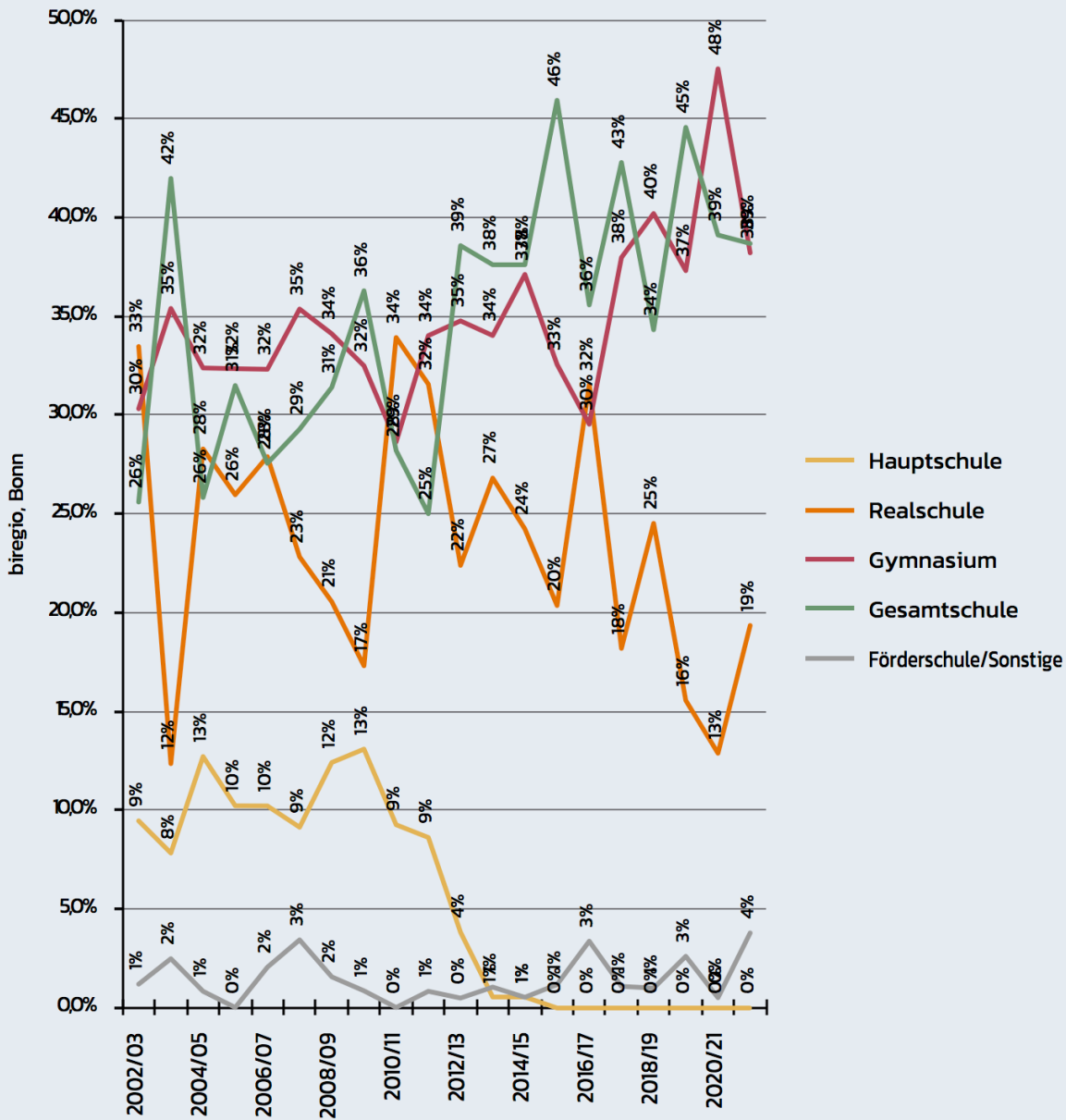
RS GY GE Fös/So



biregio, Bonn



Übergänge seit dem Schuljahr 1997/98 in % - Stadt Übach-Palenberg





Übergänge von den Grundschulen Σ

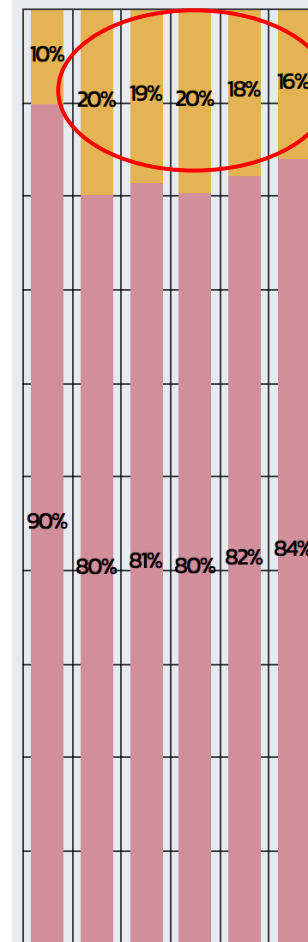
	2016/17	2017/18	2018/19	2019/20	2020/21	2021/22	im Mittel*	
Übergänge insg.	167	191	204	193	202	212	202	100%
RS Übach-Palenberg	45	34	40	24	24	37	31	15,3%
GY Carolus-Magnus	40	51	69	61	79	72	70	34,7%
GE Willy-Brandt	65	68	57	70	63	69	66	32,7%
Stadt Übach-Palenberg	150	153	166	155	166	178	167	82,7%
in % der Übergänge	90%	80%	81%	80%	82%	84%	6,0	Züge
HS Erkelenz								
RS Alsdorf						1		
RS Baesweiler		1	1					
RS Geilenkirchen	1	2	9	6	2	3	4	2,0%
RS Würselen								
GY Aachen		2						
GY Alsdorf					1			
GY Baesweiler				1		1	1	0,5%
GY Geilenkirchen	10	21	12	9	15	8	11	5,4%
GY Herzogenrath		1	1	1				
GY Kreuzau		1						
GY Würselen	1				1			
GE Aldenhofen								
GE Alsdorf				1		2	1	0,5%
GE Gangelt/Selkant	1							
GE Geilenkirchen	2	2	2	8	6	3	5	2,5%
GE Heinsberg-Waldf.			1					
GE Herzogenrath		6	10	7	10	8	8	4,0%
Sonstige Schulen	2	2	2	5	1	8	5	2,5%
Fortzüge								
auswärtige Schulen	17	38	38	38	36	34	35	17,3%
in % der Übergänge	10%	20%	19%	20%	18%	16%	1,3	Züge

* trendgewichtete Mittelwerte

biregio, Bonn

Übergänge von den Grundschulen Σ

- Stadt Übach-Palenberg
- auswärtige Schulen



2016/ 2017/ 2018/ 2019/ 2020/ 2021/
17 18 19 20 /21 22

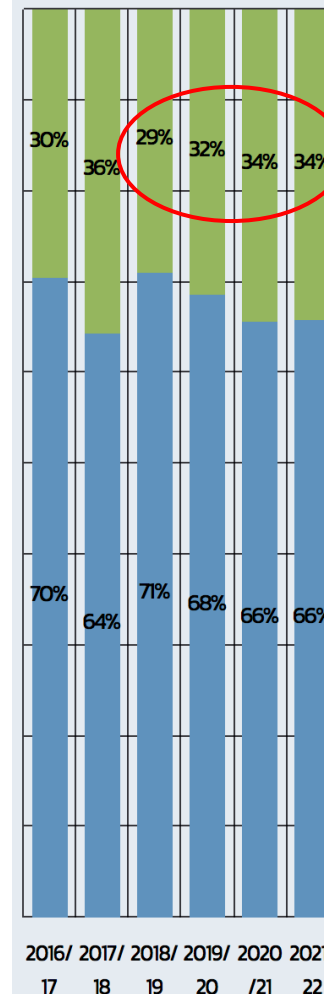


Aufnahmen der Sekundarstufenschulen Σ

	2016/17	2017/18	2018/19	2019/20	2020/21	2021/22	im Mittel*	
Übergänge insg.	213	238	234	225	238	271	248	100%
GGrS Boscheln	34	36	31	39	35	34	35	14%
GGrS Frelenberg	22	23	20	15	12	27	20	8%
GGrS Palenberg	44	45	43	54	36	51	46	19%
KGrS Scherpenseel	15	26	13	16	26	24	22	9%
KGrS Übach	35	23	59	30	47	42	42	17%
Stadt Übach-Palenberg	150	153	166	154	156	178	165	67%
in % der Übergänge	70%	64%	71%	68%	66%	66%	5,9	Züge
Aachen	1	1	1					
Aldenhoven					3		1	0%
Alsdorf	1	1		3			1	0%
Baesweiler	19	34	38	39	38	31	35	14%
Bielefeld								
Eschweiler		1						
Geilenkirchen	10	13	15	12	21	19	18	7%
Herzogenrath	31	33	9	15	13	29	20	8%
Sonstige Zugänge	1	1	3	2	7	14	8	3%
Ausland		1	2					
auswärtige Schulen	63	85	68	71	82	93	83	33%
in % der Übergänge	30%	36%	29%	32%	34%	34%	3,0	Züge
* trendgewichtete Mittelwerte							biregio, Bonn	

Aufnahmen der Sekundarstufenschulen Σ

- Stadt Übach-Palenberg
- auswärtige Schulen

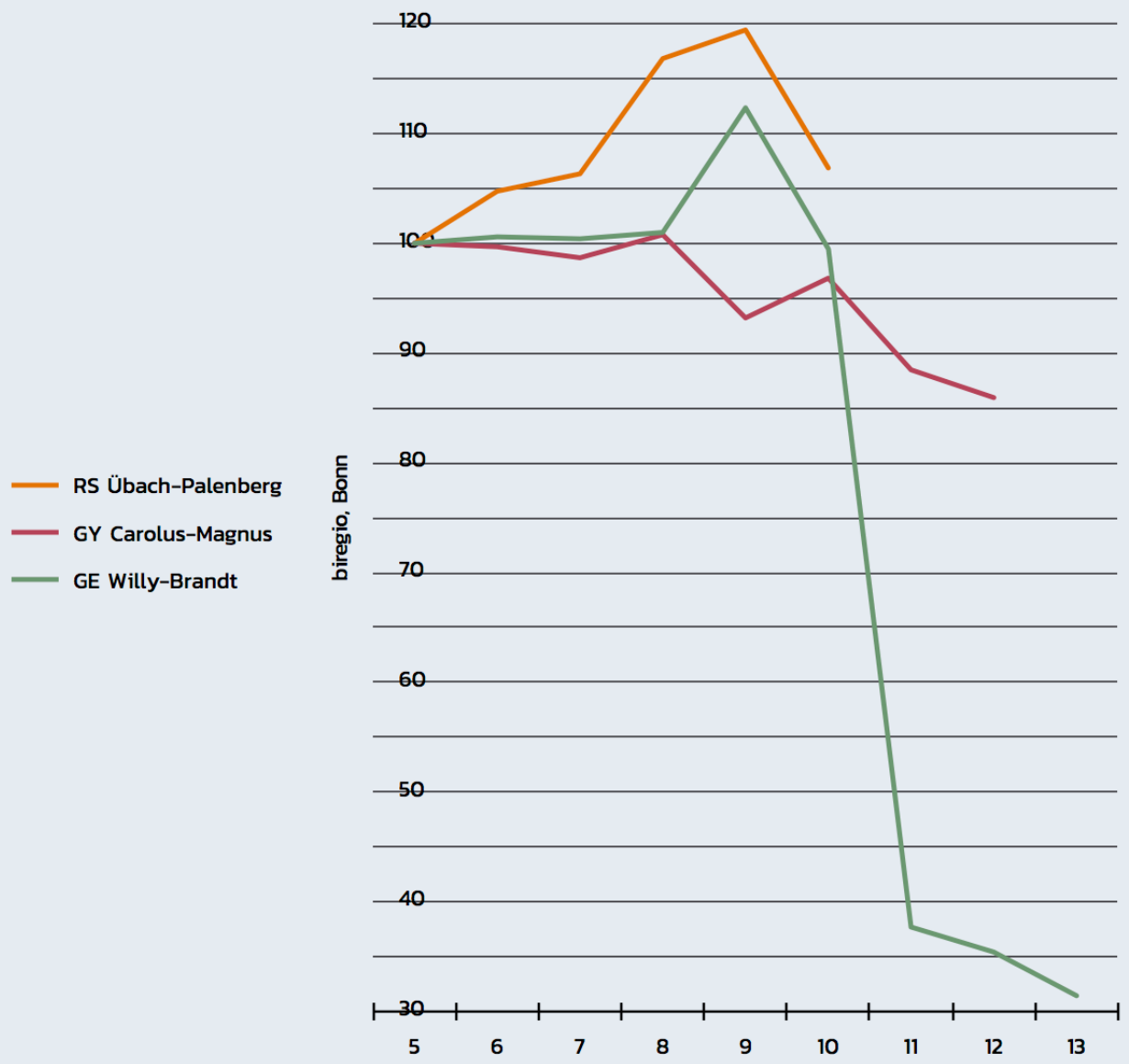


biregio, Bonn

Weiterführende Schulen



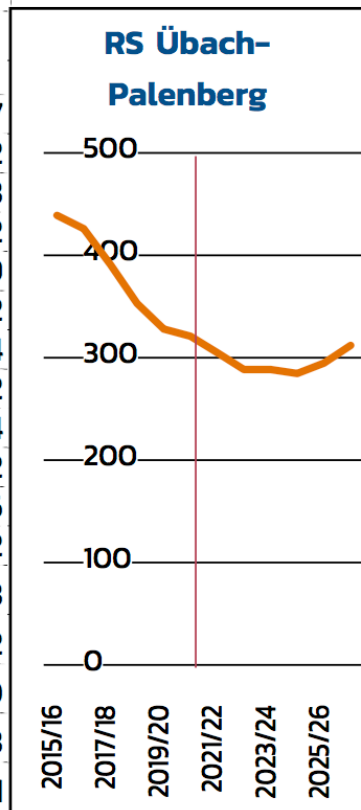
Veränderungen der Schülerzahlen von Jahrgangsstufe zu Jahrgangsstufe in %
(Klasse 5 = 100%), ein Vergleich - Stadt Übach-Palenberg





Vorläufige
Prognose!

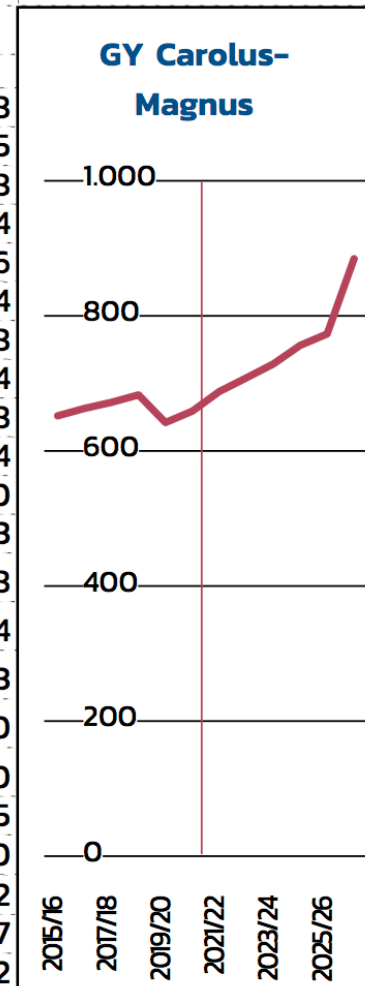
Schülerinnen und Schüler sowie Klassen im Schuljahr ...															
Jg.	2015/ 16	2016/ 17	2017/ 18	2018/ 19	2019/ 20	2020/ 21	Mit- tel *	KW	2021/ 22	2022/ 23	2023/ 24	2024/ 25	2025/ 26	2026/ 27	Mit- tel *
RS Übach-Palenberg															
5	59	61	52	45	39	32	40	100,0	49	50	47	45	46	49	47
Kl.	2	3	2	2	2	2	2		2	2	2	2	2	2	2
6	68	63	63	52	50	40	48	104,7	34	51	52	49	47	48	48
Kl.	3	2	3	2	2	2	2		1	2	2	2	2	2	2
7	64	54	59	63	52	53	55	106,3	41	35	52	53	50	48	49
Kl.	3	2	2	3	2	2	2		2	2	2	2	2	2	2
8	94	79	54	71	73	53	63	116,8	58	45	38	57	58	55	54
Kl.	3	3	2	3	3	2	3		2	2	2	2	3	2	2
9	82	89	79	53	71	77	72	119,4	54	59	46	39	59	60	54
Kl.	3	3	3	2	3	3	3		2	3	2	2	3	3	2
10	72	80	84	69	43	66	63	106,9	69	48	53	41	35	52	46
Kl.	3	3	3	3	2	3	3		3	2	2	2	2	2	2
5-10	439	426	391	353	328	321	341	109,0	305	288	289	285	295	312	298
Kl.	17	16	15	15	14	14	15		13	12	12	12	13	13	12
/Jhg	61	58	51	47	48	43	56		39	40	39	41	43	43	50
/Kl.	25,8	26,6	26,1	23,5	23,4	22,9	23,7		23,8	23,6	23,8	23,9	23,6	23,8	23,8
Z':	2,6	2,4	2,2	2,0	2,0	1,8	2,3		1,7	1,7	1,7	1,7	1,8	1,8	2,1





Jg.	2015/16	2016/17	2017/18	2018/19	2019/20	2020/21	Mittel *	KW	2021/22	2022/23	2023/24	2024/25	2025/26	2026/27	Mittel *
GY Carolus-Magnus															
5	89	69	86	93	86	99	92	100,0	106	114	109	106	109	132	118
KL.	4	3	3	4	3	4	4		4	4	4	4	4	5	5
6	84	81	78	84	93	85	86	99,7	99	106	114	109	106	109	108
KL.	3	3	3	3	4	3	3		4	4	4	4	4	4	4
7	73	83	76	77	86	91	85	98,7	84	98	105	113	108	105	106
KL.	3	3	3	3	3	4	3		3	4	4	4	4	4	4
8	81	86	88	89	72	87	83	100,8	93	86	100	107	115	110	108
KL.	3	3	3	3	3	3	3		4	3	4	4	4	4	4
9	106	94	76	77	76	72	76	93,2	80	86	79	93	99	106	98
KL.	4	3	3	3	3	3	3		3	3	3	4	4	4	4
10											80	73	86	91	80
KL.											3	3	3	4	3
5-10	433	413	404	420	413	434	422	82,1	462	489	586	600	622	653	618
KL.	17	15	15	16	16	17	16		18	19	23	23	24	25	24
/Jhg	87	83	81	84	83	87	70		92	98	98	100	104	109	103
/KL.	25,5	27,5	26,9	26,3	25,8	25,5	26,0		26,0	25,9	25,9	26,0	26,0	26,0	26,0
Z':	3,3	3,2	3,1	3,2	3,2	3,3	2,7		3,6	3,8	3,8	3,8	4,0	4,2	4,0
11	76	102	93	84	85	75	82	96,8	75	83		83	76	89	75
12	76	79	102	78	68	84	80	88,5	69	69	76		76	70	60
13	67	69	73	101	76	66	76	85,9	82	67	67	74		73	52
11-13	219	250	268	263	229	225	238	90,4	226	219	143	156	152	232	187
/Jhg	73	83	89	88	76	75	79		75	73	71	78	76	77	62
Z':	3,3	3,8	4,1	4,0	3,5	3,4	3,6		3,4	3,3	3,2	3,6	3,4	3,5	2,8
5-13	652	663	672	683	642	659	660		688	708	729	756	773	885	805

Vorläufige
Prognose!



KW = kumulierter Wert (Durchschnitt) Z' = Züge

* trendgewichtetes Mittel mittlere Klassenfrequenz Sek. I: 26,0 mittlere Klassenfrequenz Sek. II: 22,0

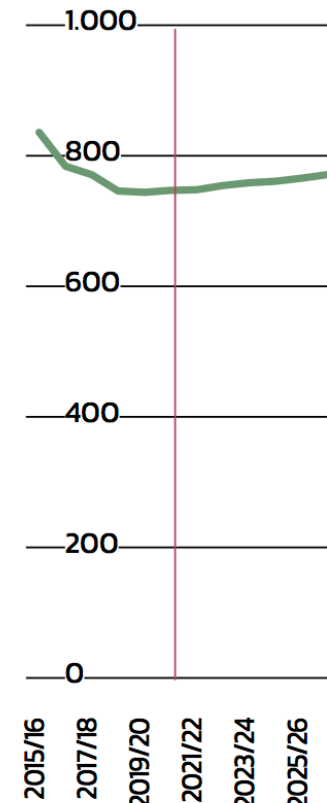


Schülerinnen und Schüler sowie Klassen im Schuljahr ...

Jg.	2015/16	2016/17	2017/18	2018/19	2019/20	2020/21	Mittel *	KW	2021/22	2022/23	2023/24	2024/25	2025/26	2026/27	Mittel *
GE Willy-Brandt															
5	107	93	106	103	108	100	103	100,0	108	108	108	108	108	108	108
KL.	4	4	4	4	4	4	4		4	4	4	4	4	4	4
6	108	107	97	107	102	109	105	100,6	101	109	109	109	109	109	109
KL.	4	4	4	4	4	4	4		4	4	4	4	4	4	4
7	112	106	105	97	107	102	103	100,4	109	101	108	108	108	108	108
KL.	4	4	4	4	4	4	4		4	4	4	4	4	4	4
8	112	110	104	108	98	107	105	101,0	103	110	101	109	109	109	108
KL.	4	4	4	4	4	4	4		4	4	4	4	4	4	4
9	114	118	120	118	123	107	115	112,3	119	115	122	113	121	121	120
KL.	4	4	4	4	4	4	4		5	4	5	4	5	5	5
10	123	103	104	104	101	112	107	99,5	95	105	101	108	100	107	105
KL.	4	4	4	4	4	4	4		4	4	4	4	4	4	4
5-10	676	637	636	637	639	637	638	102,3	635	647	650	655	655	663	658
KL.	24	24	24	24	24	24	24		24	24	25	25	25	25	25
/Jhg	113	106	106	106	107	106	106		106	108	108	109	109	110	110
/Kl.	28,2	26,5	26,5	26,5	26,6	26,5	26,6		26,5	26,5	26,5	26,5	26,4	26,5	26,5
Z':	4,3	4,1	4,1	4,1	4,1	4,1	4,1		4,1	4,1	4,2	4,2	4,2	4,2	4,2
11	55	52	35	35	43	38	39	37,7	42	36	40	38	41	38	39
12	50	56	50	32	35	39	39	35,4	36	39	34	38	36	38	37
13	55	39	50	42	27	33	35	31,4	35	32	35	30	33	32	32
11-13	160	147	135	109	105	110	113	34,9	113	107	109	106	110	108	108
/Jhg	53	49	45	36	35	37	38		38	36	36	35	37	36	36
Z':	2,4	2,2	2,0	1,7	1,6	1,7	1,7		1,7	1,6	1,6	1,6	1,7	1,6	1,6
5-13	836	784	771	746	744	747	751		748	754	759	761	766	771	766

Vorläufige
Prognose!

GE Willy-Brandt



KW = kumulierter Wert (Durchschnitt) Z' = Züge

* trendgewichtetes Mittel mittlere Klassenfrequenz Sek. I: 26,6 mittlere Klassenfrequenz Sek. II: 22,0

biregio, Bonn

Nächste Schritte: Präzisierung, Einbezug Raumfrage, Empfehlungen

© *biregio*
Projektgruppe Bildung und Region
Wolf Krämer-Mandau
Dürenstr. 40
53173 Bonn
0228/36 30 04
info@biregio.de