

Velosolutions Pumptrack Übach-Palenberg

Trackdesign inkl. Kostenschätzung

An:
Stadt Übach-Palenberg
z.H. Peter Steingass
Rathausplatz 4
52531 Übach-Palenberg

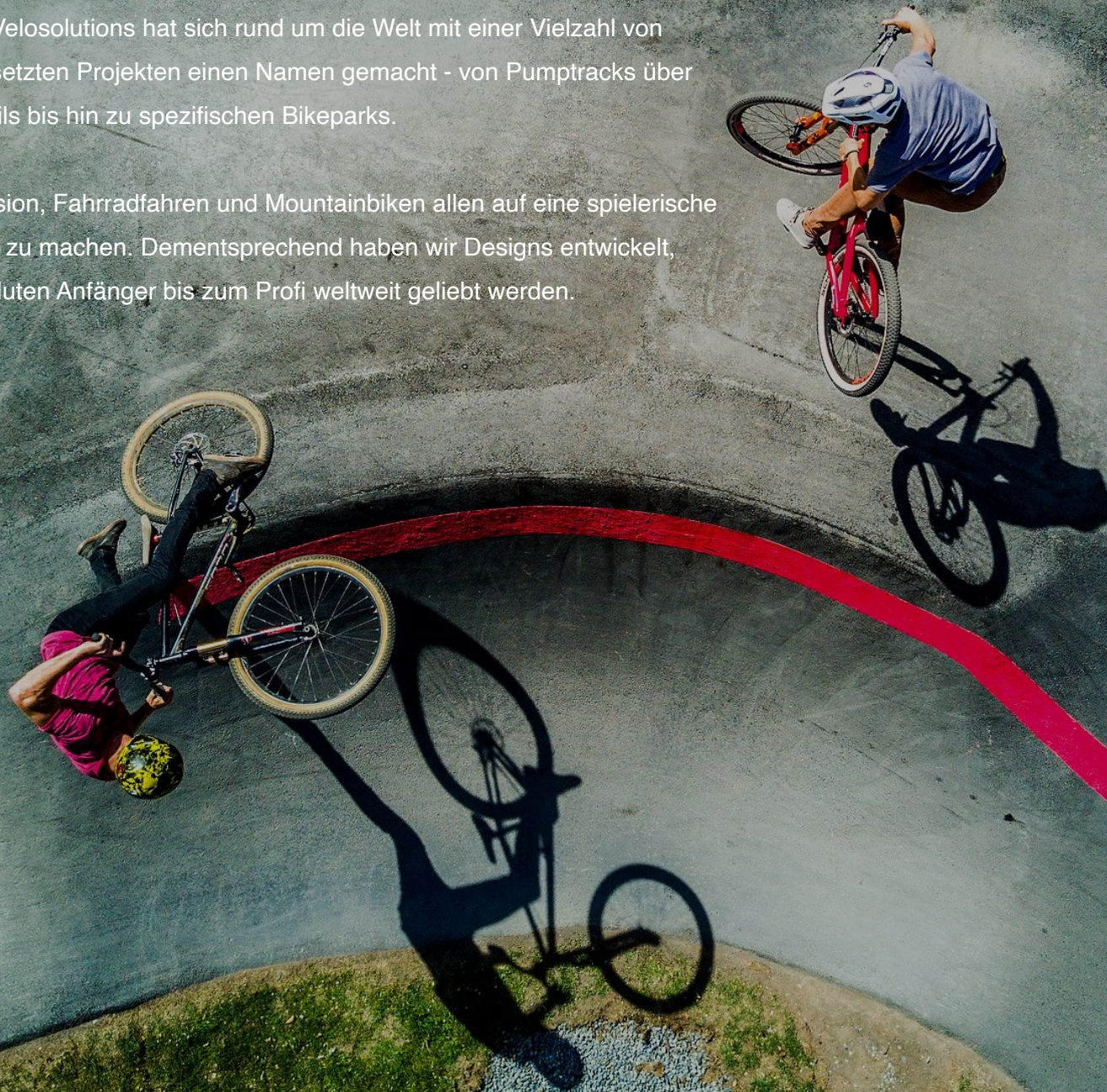
Berlin, 18.12.2020





Es freut uns sehr, Ihnen hiermit einen Vorschlag für Ihren Velosolutions Pumptrack zu präsentieren. Velosolutions hat sich rund um die Welt mit einer Vielzahl von erfolgreich umgesetzten Projekten einen Namen gemacht - von Pumptracks über Mountainbike-Trails bis hin zu spezifischen Bikeparks.

Es ist unsere Mission, Fahrradfahren und Mountainbiken allen auf eine spielerische Weise zugänglich zu machen. Dementsprechend haben wir Designs entwickelt, welche vom absoluten Anfänger bis zum Profi weltweit geliebt werden.





Willkommen in der Velosolutions World

Ihr Velosolutions Pumptrack ist Ihr Portal in die Welt von Velosolutions, in welcher für Werte wie Qualität, Kreativität, Gesundheit, Toleranz, Gemeinschaft, Nachhaltigkeit und Gleichheit eingestanden wird.

Ihr Velosolutions Pumptrack macht Sie und Ihre Gemeinde zu einem wichtigen Bestandteil der weltweiten Initiative [#pumpforpeace](#) .

Ihr Velosolutions Pumptrack gibt ihnen Zugang zur [Red Bull Pump Track World Championship](#).

Ihr Velosolutions Pumptrack wird auf der globalen Plattform [pumptrack.com](#) positioniert.

Red Bull Pump Track World Championship

Die von Velosolutions entwickelte und produzierte Red Bull Pump Track World Championship bringt Pump Track Racing rund um die Welt. Die Serie bringt einen frischen Wind in die Fahrrad Rennszene und vereint sämtliche Kontinente mit einer weltumspannenden Serie.

2018 fanden 21 Qualifikationsevents in 20 Ländern mit über 2000 Anmeldungen statt. Das grosse Finale fand im Runway Bikepark, beim Jones Center in Arkansas, USA statt. Die besten Pump Track Fahrer von der ganzen Welt kamen zusammen und kämpften um den ersten offiziellen Pump Track Weltmeister Titel.

Durch den Bau ihres Velosolutions Pump Tracks können sie nun ein Teil dieser Serie werden - bewerben sie sich für einen Qualifikationslauf unter info@redbullpumptrackworldchampionship.com



Ausgangslage

Herr Steingass hat uns im Namen der Stadt Übach-Palenberg mit dem individuellen Design eines Pumptracks inklusive Kostenschätzung zum Bau eines asphaltierten Pumptracks in 52531 Übach-Palenberg beauftragt.

Das Grundstück ist ausreichend groß, um einen vollwertigen Pumptrack entstehen zu lassen, der auch in Übach-Palenberg Rad- und Rollsportler aller Fertigungsstufen sportliche Betätigung und Spaß auf moderne Art und Weise ermöglichen kann.

Die Topographie der bestehenden Anlage zu nutzen ist nicht zu empfehlen, allerdings ist es voraussichtlich möglich den Großteil der aufgeschütteten Erdmassen im Rohbau des Pumptracks zu nutzen, sodass sie vor Ort wiederverwendet werden kann.

Die folgende Kostenkalkulation bezieht sich ausschließlich auf den Bau des Pumptracks. Die Verlegung des östlich gelegenen Weges, die durch das Design erforderlich ist, wurde nicht einkalkuliert.

Die Kostenkalkulation stellt eine Maximalvariante für das vorliegende Design dar, die als Diskussionsgrundlage dienen soll.

Die genauen Baukosten können erst in der Detailplanung berechnet werden. Die Erfahrung aus einer relativ grossen Anzahl an asphaltierten Pumptrackprojekten erlaubt uns jedoch bereits diese verlässliche Kostenschätzung.

Velosolutions legt in der Planung offen, welche Eigenleistungen erbracht und somit die Kosten gesenkt werden können. Besonders hinsichtlich Material, Baumaschinen und Unterkünften könnten regionale Partner das Projekt unterstützen und somit die Gesamtkosten drastisch reduzieren.

Vorteile von Asphalt-Belag

Velosolutions empfiehlt den Bau mit Asphaltbelag aufgrund dessen diversen grossen Vorteilen:

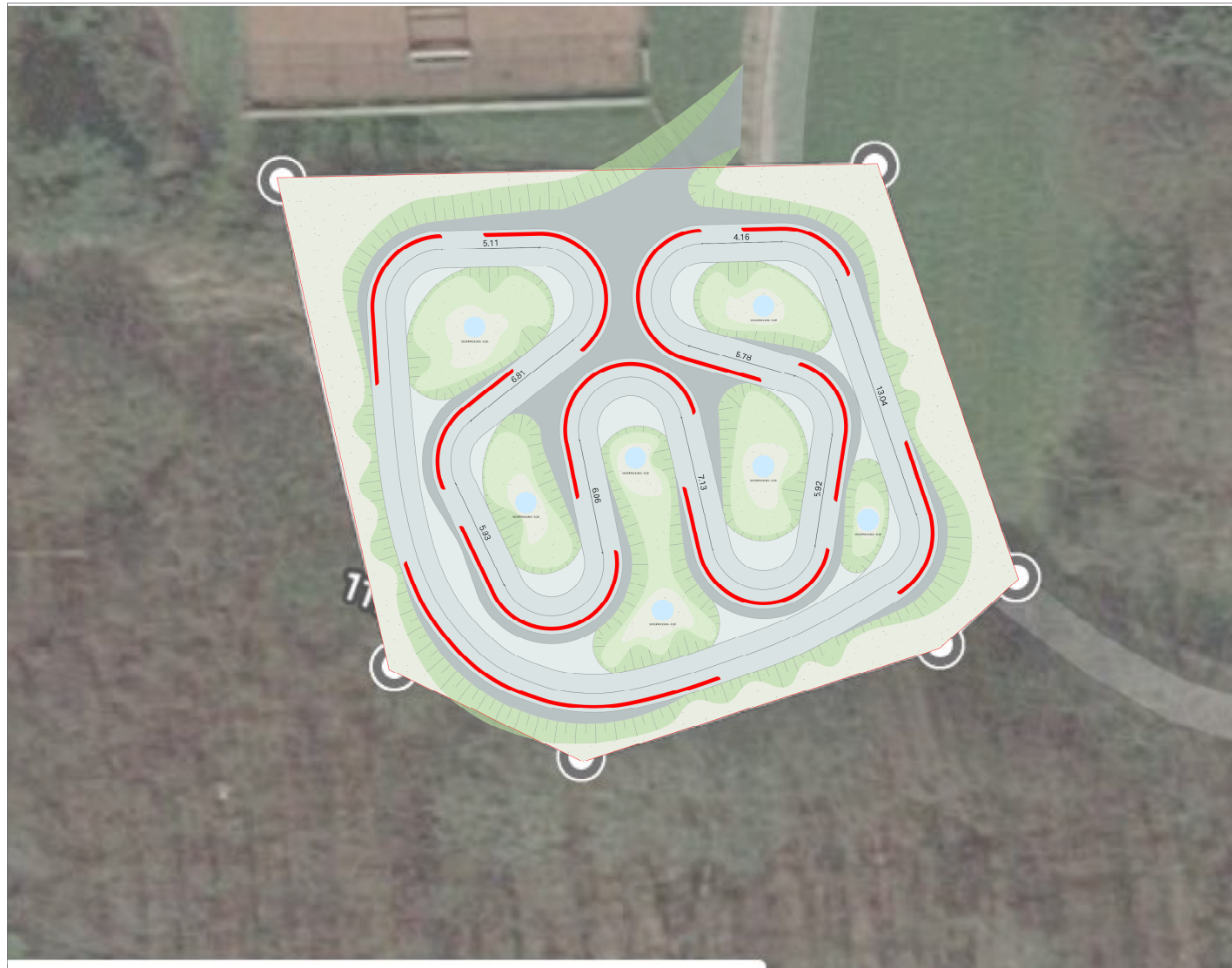
- Dauerhaftigkeit
- Sauberkeit
- Allwettertauglichkeit
- geringer Rollwiderstand
- höchste Traktion
- Multifunktionalität / durch verschiedene Rollsportgeräte nutzbar (Bikes, Scooter, BMX, Skateboards, Rollschuhe etc.)
- sehr wartungsarme Sportanlage

Zudem erlaubt Asphalt grösste Kombinationsmöglichkeiten des Tracks in sich, was ihn auf lange Zeit spannend für alle Nutzer hält.

Velosolutions Asphalt Pumptracks werden weltweit von Mountainbikern, BMXern, Skatern, Inlineskatern und Scooter-Fahrern geliebt.

Der Unterhalt beschränkt sich auf die Grünflächen und jährliche Kontrolle der Böschungen sowie der Entwässerung. Bei Übergabe des Pumptracks erhalten sie eine Unterhalts- und Pflegeanleitung. Zudem werden sämtliche unserer Tracks min. 1x jährlich von einem unserer Experten inspiziert und anfälliger Unterhaltsbedarf ermittelt und kommuniziert.

Track-Design

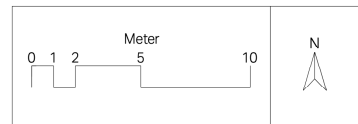



Legende:

- Grundstück inkl. Perimetergrenze
- Böschungen
- Pump Track
- Plattformen
- Connections
- Sicherheitslinie
- Sickerpackung
- Zugangsweg

Technische Daten

Perimetergröße:	917.7 m ²
Asphaltfläche:	550 m ²
Grünfläche:	481 m ²
Laufmeter Pump Track:	162 m
Laufmeter Sicherheitslinie:	130 m
Anzahl Sickerpackungen:	7



 Velosolutions Pumptracks & Bike Parks	<h2>Übach Palenberg</h2>		Track Design von:	Planverfasser:	Bauherr:	Projektnummer
	Pump Track	Version 1	Chris Raeber	Chris Raeber	Übach Palenberg	14-0005
	Copyright vorbehalten: Dieser Plan und das Design sind und bleiben jederzeit ausschließliches Eigentum der Think & Build Velosolutions GmbH und darf ohne schriftliche Zustimmung nicht verwendet oder vervielfältigt werden.					

<h2>Vorprojekt</h2>	
17.12.2020	Massstab: 1:200 / A3

Kostenschätzung

EUR 124'260 exkl. MWSt.

1 Material			EUR 21'360
Schotter 0/45 (Frostsicher)	247m ³	EUR 7'560	
Bindiges Brechkorn für die Feinform	22m ³	EUR 800	
Asphalt-Belag (Spezialrezeptur)	105t	EUR 10'500	
Kleinmaterial/Drainage	ca.	EUR 1'500	
Abfuhr/Deponie	ca.	EUR 1'000	
2 Maschinen			EUR 9'500
14t-Raupenbagger / 8t-Raupenbagger / ferngesteuerte Grabenwalze / 5t-Radlader Handwerkzeug / Rüttelplatte 86kg / Schubkarren etc.			
3 Unterkünfte / Spesen / Reise			EUR 6'400
4 Design und Planung inkl. Meetings, Beratung, Zeichnungen, Reisespesen durch Velosolutions			EUR 10'000
5 Bau durch Velosolutions			EUR 69'600
Bau Rohform inkl. Entwässerung		EUR 44'700	
Einbau Asphaltbelag		EUR 24'900	
6 Markierung			EUR 4'800
Aufbringen der Sicherheitslinien			
7 Begrünung			EUR 2'600
Einbringen des Humus bis an die Asphaltkante, einsähen von Rasen			
TOTAL EURO exkl. MWSt.			EUR 124'260

Bau

Vor Baubeginn muss die vorliegende Anlage eingeebnet werden. Die aufgeschütteten Erdmassen können im Idealfall für den Rohbau des Pumptracks wiederverwendet werden. Anschließend wird der Pumptrack durch lagenweise Verdichtung errichtet. Nach Möglichkeit soll der gesamte Pumptrack leicht im Boden versenkt werden, um die einzelnen Wellen und Steilwandkurven weniger hoch aus dem Boden ragen zu lassen. Die Tragschicht wird auf die Rohform aufgebracht und in den Kurven die Form nach Bedarf mit bindigem Brechkorn verstärkt.

Wenn es sich bei dem Baugrundstück nicht um ein Wasserschutzgebiet handelt, wäre es möglich als Material für die Tragschicht Recycling Beton zu nutzen. Dadurch könnten die Kosten für die Tragschicht um etwa die Hälfte reduziert werden.

Als Oberflächenbelag wird Asphalt nach eigener Rezeptur in 8cm Dicke verbaut. Nach dem Einbau des Asphalts wird Humus wieder bis an die Asphaltkanten herangezogen, damit eine schöne Begrünung erfolgen kann. Ein paar Wochen nach dem Belageinbau erfolgt die Markierung der roten Linien, welche neben der optischen Linienführung auch die Vortrittsregelung klar definieren. Falls gewünscht, können im Rahmen von diesen Arbeiten auch noch zusätzliche Sponsorenlogos hinzugefügt werden (gegen Aufpreis).

Der Bau läuft im Normalfall wie folgt ab:

- 1: Bau der Entwässerung (im Normalfall über Sickergruben)
- 2: Grundformung aus Erdmasse und frostsicherem Material
- 3: Einbau des Belagsmaterials (Asphalt)
- 4: Begrünung und Abschlussarbeiten
- 5: Markierungsarbeiten - rote Linien

Das genaue Vorgehen beim Bau kann zwecks Kostenoptimierung gemeinsam diskutiert werden.

Referenzen

New York City, USA

Photos: <https://www.flickr.com/photos/39662565@N08/sets/72157655391219115>

Video: <https://vimeo.com/138182706>

Riga, Latvia

Photos: <https://www.flickr.com/photos/39662565@N08/albums/72157687528136371>

Video: <https://youtu.be/2--d0jvXQMg>

Saanen, Switzerland

Photos: <https://www.flickr.com/photos/39662565@N08/albums/72157696117380132>

Pretoria, South Africa

Photos: <https://www.flickr.com/photos/39662565@N08/albums/72157676860755763>

Video: <https://youtu.be/Lr720CBEioE>

Laax, Switzerland

Photos: <https://www.flickr.com/photos/39662565@N08/albums/72157687916799346>

Video: <https://vimeo.com/66769035>

Balzers, Liechtenstein

Photos: <https://www.flickr.com/photos/39662565@N08/albums/72157675680150665>

Video: <https://vimeo.com/188804816>

Baoqing, China

Photos: <https://www.flickr.com/photos/39662565@N08/albums/72157702582858595>

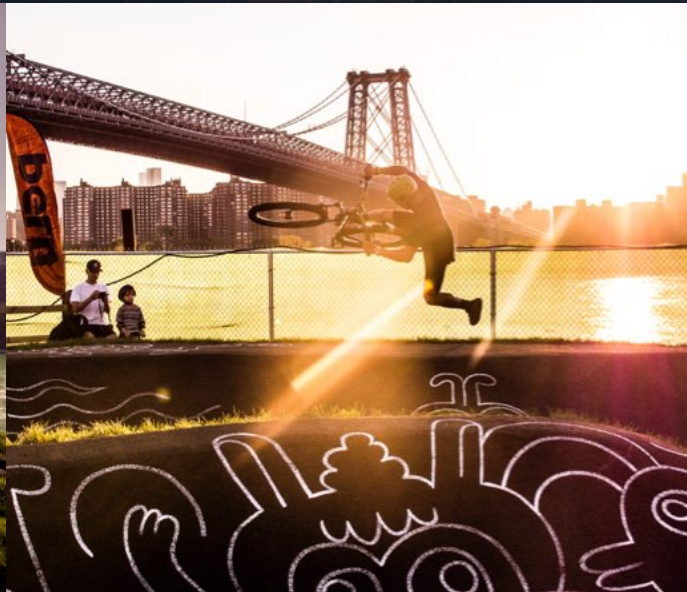
«Mini Tour de Pump 2016»

Video: <https://vimeo.com/172745451>

«Tour de Pump 2013»

Video: <http://vimeo.com/67631513>

New York City, USA



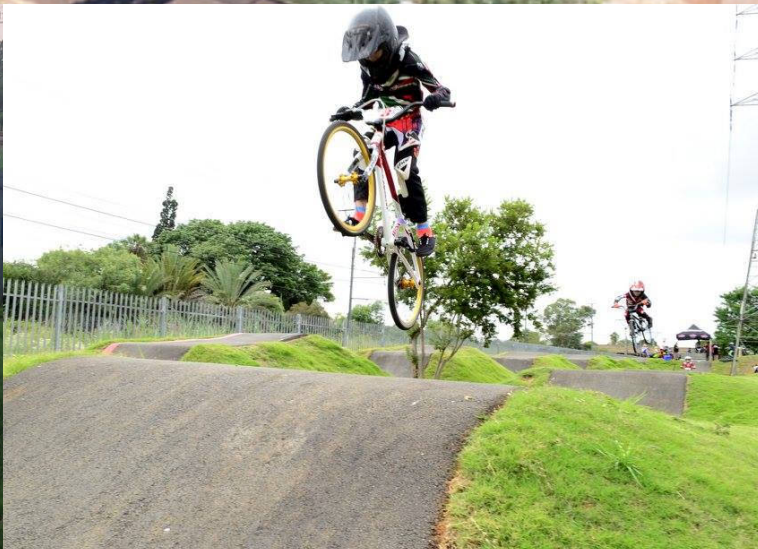
Riga, Lettland



Saanen, Switzerland



Pretoria, South Africa



Laax, Switzerland





Balzers, Liechtenstein



Baoqing, China

