

# Übach-Palenberg

Selfkantstraße, Franz-von-Sales-Straße, Auf der Höhe

Technisches Management / Grundstücksentwicklung  
14. Mai 2014



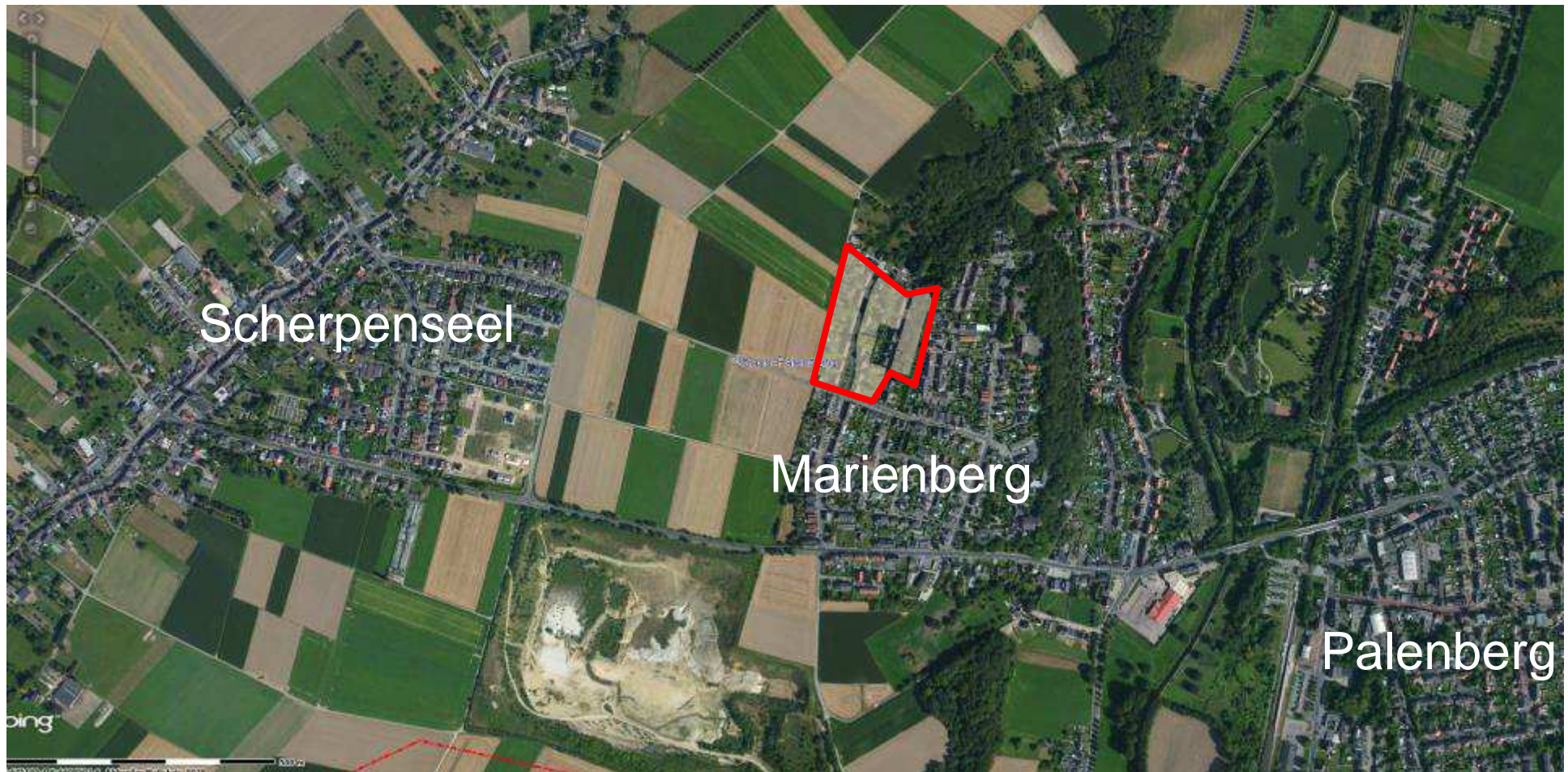
**VIVAWEST**

Wohnen, wo das Herz schlägt.

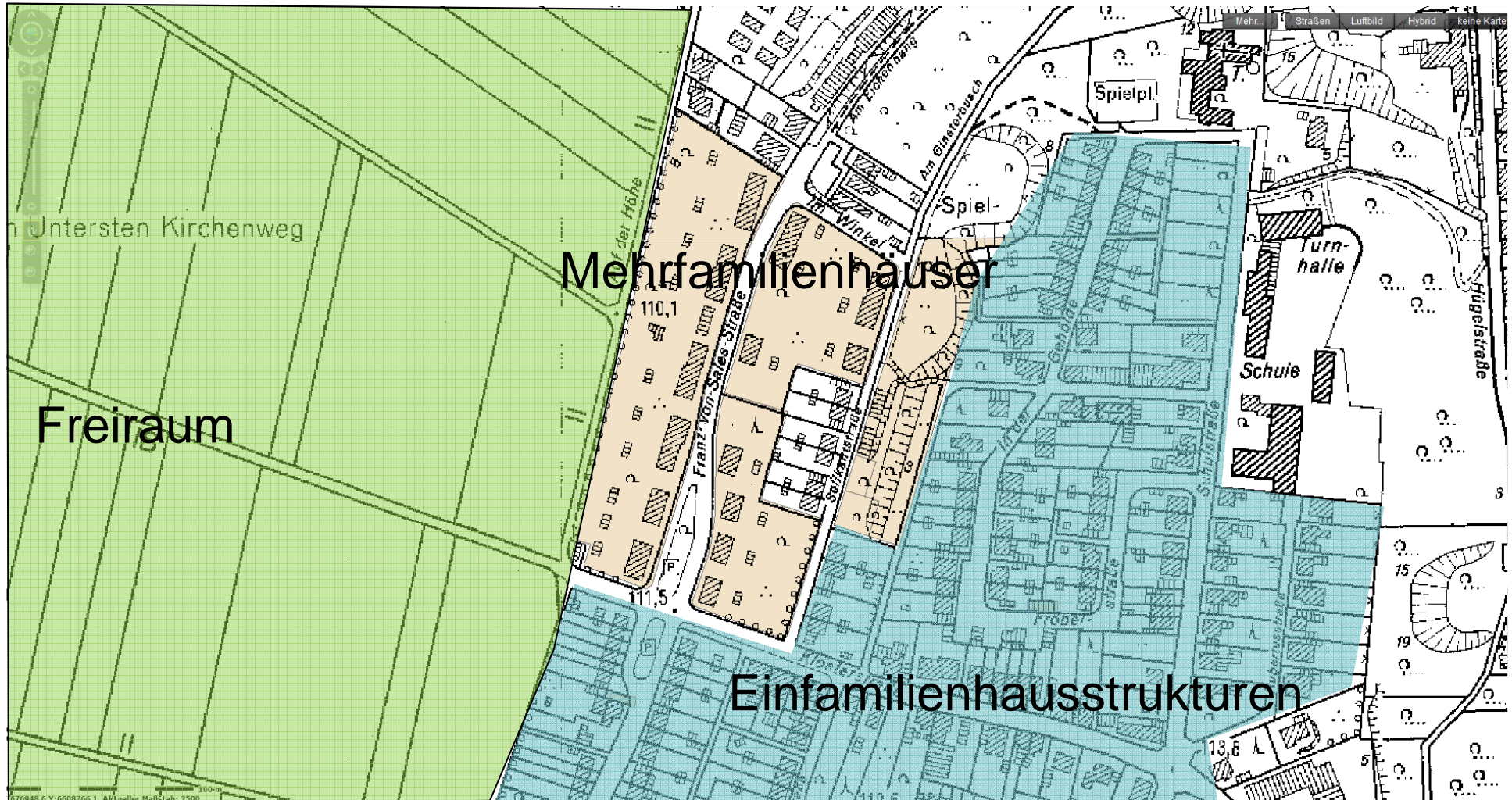
# Lage im Stadtraum



# Lage im Stadtraum



# Strukturen



# Der Bestand



- 20 Mehrfamilienhäuser
- 83 Wohneinheiten
- 35-86 m<sup>2</sup>
- 25.000 m<sup>2</sup> Grundstück
- Baujahr 1953



Die Planvarianten

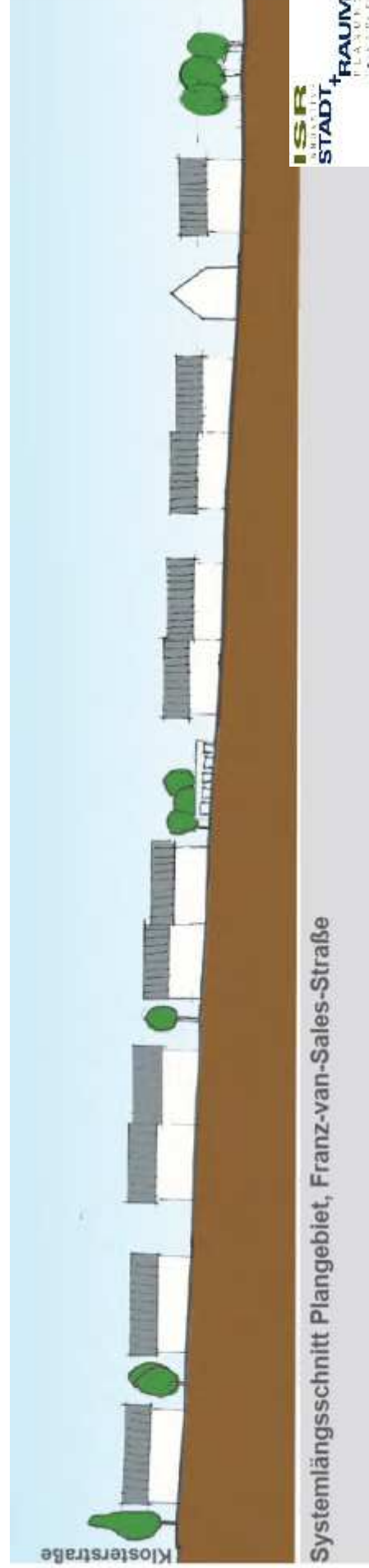
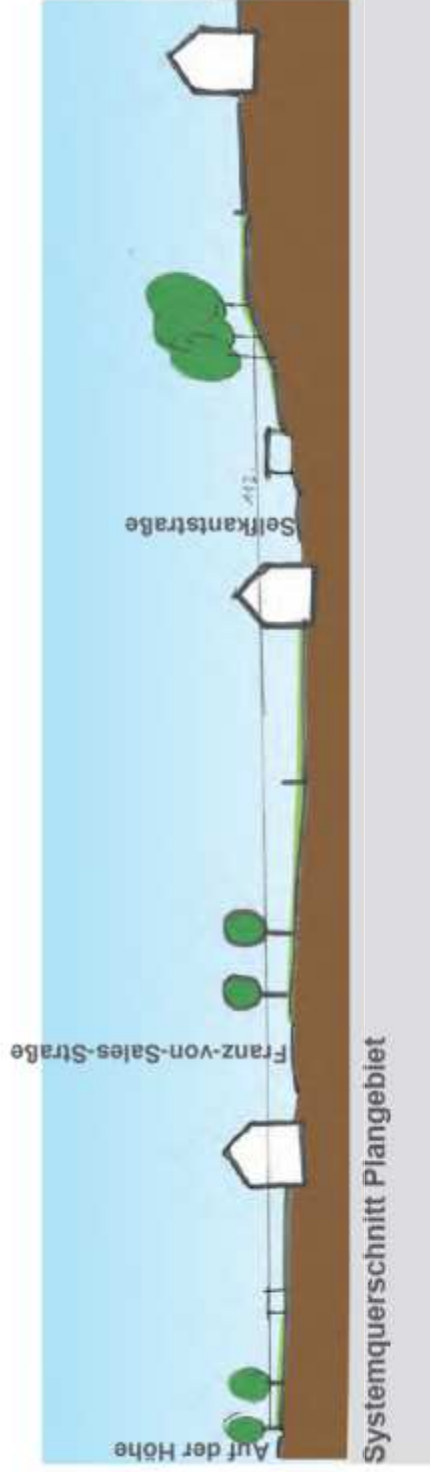


# Variante 1



- Rd. 18.700 m<sup>2</sup> Nettobauland
- Ca. 38 Wohneinheiten
- Ø 490 m<sup>2</sup> Grundstücke
- Mindestgröße sollen vertraglich vereinbart werden
- Ausschließlich Einzel- und Doppelhäuser

# Die Topographie





# Erschließungskonzept



- Schmutzwasser über bestehende Kanäle
- Regenwasser über Rigolenversickerung



Vorh.  
Mischwasserkanal

# Geordnete Entwicklung in Abschnitten





**VIVAWEST**

Wohnen, wo das Herz schlägt.